

HANDLEIDING

Donkersloot
PAPERFRAME

Donkersloot Paperframes zijn vervaardigd uit een sterke kartonkwaliteit en voor extra versterking afgewerkt met een glanslaminaat en mag met een lichtvochtige doek worden afgenomen.

Hoe wordt een Paperframe in elkaar gezet?

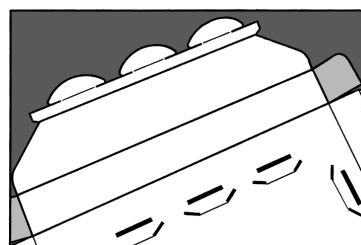
De Donkersloot Paperframe is zeer eenvoudig in elkaar te zetten.

Volg zorgvuldig de onderstaande handleiding of de meegeprinte handleiding op de bouwplaat of kijk eerst even goed naar het instructiefilmpje onder de button 'Wat is Paperframe'

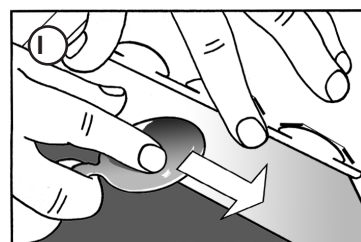


Volg de volgende stappen...

1. leg de paperframe bouwplaat met het beeld naar onderen op een harde ondergrond dan eerst alle vouwlijnen rondom goed vouwen en stevig aandrukken eventueel met de achterkant van een lepeltje dit is belangrijk! want hoe strakker de vouwen des te mooier het eindresultaat.



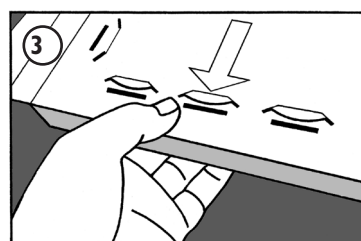
2. zorg ervoor dat de tien ronde lipjes aan alle zijden ook goed voorgevouwen zijn, dit is erg belangrijk om op het laatst aan de achterzijde de lipjes goed in de sleuf te kunnen klikken.



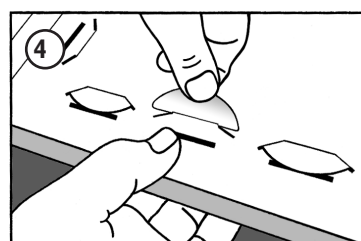
3. draai nu de paperframe bouwplaat om met de onderzijde naar u toe. Op deze manier kunt u (zonder dat u het kunt zien) de lipjes gemakkelijker door de slitjes schuiven (zie instructiefilmpje).



4. het is belangrijk om eerst beide lange zijden vast te zetten. Schuif de lipjes door de slitjes en trek daarna het lipje zover omhoog totdat de vleugeltjes er helemaal buiten steken.



6. hier overheen vouwt u nu de korte zijden, schuif ook deze lipjes door de slitjes en trek daarna het lipje zover omhoog totdat de vleugeltjes er helemaal buiten steken, zo doet u dat eerst met alle lipjes rondom. (zie instructiefilmpje).



7. klik daarna uiteindelijk alle lipjes voorzichtig in de sleuf, dit doet u door het uiteinde van het lipje voorzichtig naar beneden te drukken (zie instructiefilmpje).

8. de paperframe bouwplaat nu nog even licht buigen om alles goed op de plaats te laten vallen (zie instructiefilmpje).

9. aan de achterkant zitten ophanggaatjes maar de paperframe is echter licht van gewicht. Om geen spijker in de muur te hoeven slaan kunt u derhalve ook gebruik maken van een klein stukje foamtape van ± 1 cm.

U kunt ook gebruik maken van het meegeleverde opvouwbaar standaardje. Deze kunt u eenvoudig in elkaar zetten door het op de vouwlijnen te vouwen dan de grote ronde lip in de opening steken en stevig aandrukken tot het zich vast klikt. Met behulp van het lipje (met de afgeronde hoeken) kunt u het eenvoudig aan de achterkant, aan de korte of lange zijde, in één van de sleuven schuiven.

Hoe breng ik de klikkaart aan in de lijst?

U kunt de klikkaart met behulp van de lipjes dus zonder lijm aanbrengen in de paperframe.

1. steek de klikkaart eerst met één lange zijde onder in de paperframe
2. buig de klikkaart licht en druk het geheel nu onderin
3. de gehele klikkaart nu rondom langs de randen stevig naar beneden aandrukken.

Met een plat of scherp voorwerp kunt u de klikkaart er ook eenvoudig weer uithalen om het eventueel te wisselen met een andere (zie instructiefilmpje).

